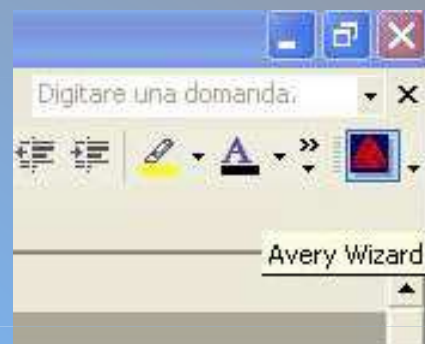


## Come utilizzare l'Autocomposizione Avery

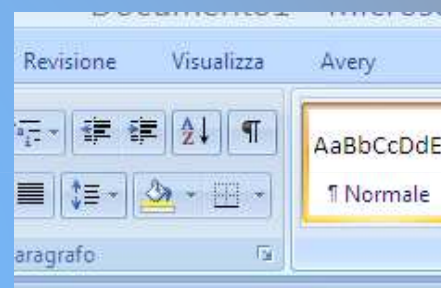
### 1 Per Microsoft Word XP e 2003

- Scaricare l'Autocomposizione
- Aprire WORD e dal menu cliccare sull'icona Avery
- Cliccare sull'icona Avery Wizard
- Si aprirà la schermata dell'Autocomposizione
- Cliccare su Avanti per proseguire



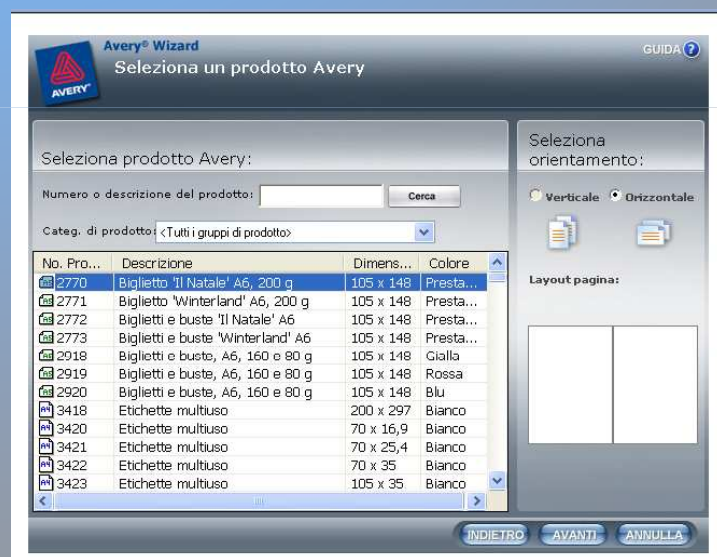
### 1 Per Microsoft Word 2007

- Scaricare l'Autocomposizione
- Aprire WORD e dal menu cliccare sull'icona Avery
- Si aprirà la schermata dell'Autocomposizione
- Cliccare su Avanti per proseguire



### 2

- Inserire il codice Avery e cliccare su Cerca
- Selezionare il codice e cliccare su Avanti





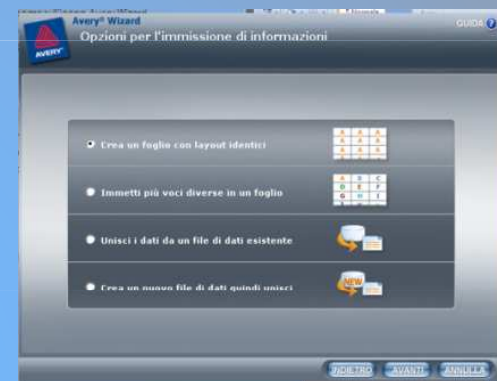
3

- Scegliere un modello pre-disegnato oppure un modello bianco.
- Cliccare su Avanti



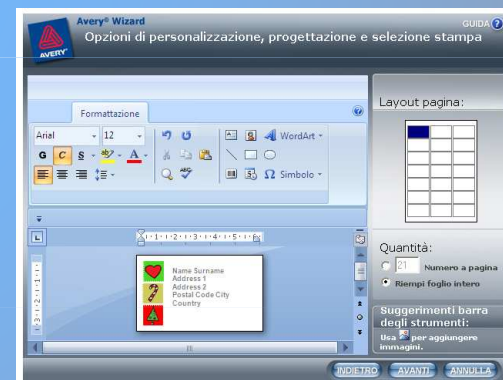
4

- Scegliere l'opzione per l'immissione delle informazioni è possibile scegliere tra diverse opzioni tra cui creare un foglio di etichette uguali o importare una lista.
- Cliccare su Avanti



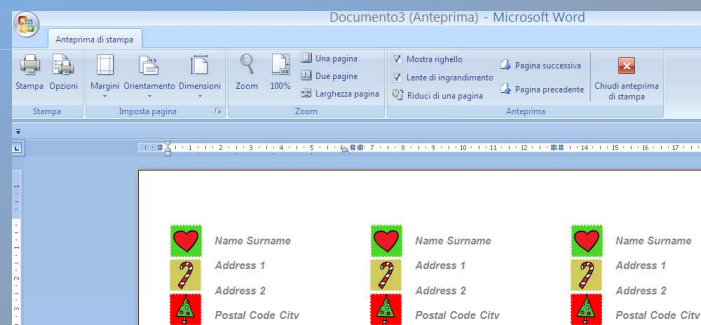
5

Nella schermata Opzioni di personalizzazione è possibile utilizzare le normali funzioni di Word. Cliccare su Avanti per vedere l'anteprima della stampa oppure su Fine



6

E' possibile vedere l'anteprima delle etichette ed effettuare eventuali modifiche.



*BUON LAVORO!*