

Click'N Design 3d™

from



**per creare e stampare
etichette e copertine
per CD/DVD**

ISTRUZIONI

Numero Verde
800-373667



GUIDA RAPIDA ALL'UTILIZZO DEL SOFTWARE CLICK'N DESIGN

INDICE

Benvenuto in Click'N Design V5.....	2
Principali caratteristiche del software Click'N Design V5.....	2
Requisiti di Sistema.....	2
Installazione del software Click'N Design V5	2
Apertura del programma Click'N Design V5.....	3
Schermata iniziale	3
Scelta del modello dell'etichetta	3
Creazione di un'etichetta per CD/DVD	3
Scelta del layout e del tema	4
Personalizzazione del testo.....	5
Stampa dell'etichetta	5
Calibrazione della stampante	5
Come calibrare la stampante	6
Creazione di un'etichetta per CD/DVD utilizzando un modello vuoto.....	7
Passo 1: scelta del modello.....	7
Passo 2: inserimento di un'immagine o applicazione di un effetto.	8
Passo 3: inserimento di un testo 2D o 3D	8
Passo 4: applicazione di un'ombra.....	9
Passo 5: inserimento di una figura 2D e aggiunta di un'ombra	10
Passo 6: stampa	11

Benvenuto in Click'N Design V5

Click'N Design permette di creare facilmente etichette per CD/DVD professionali e personalizzate. Click'N Design è semplice e veloce da utilizzare pur avendo numerose e avanzate funzioni grafiche.

E' possibile inserire testi 3D, oggetti 3D, effetti luminosi e ombre, disegnare sulle immagini creando zone di trasparenza, scegliere tra una lista di effetti speciali come tagliare e rimuovere occhi rossi, aggiungere gradienti e opacità e molto altro ancora.

Nel software è contenuta una biblioteca di modelli pre-disegnati (Quick Designer) che possono essere utilizzati per creare etichette in pochi secondi. Il Quick Designer offre funzioni avanzate come temi, caratteri e schemi di posizionamento che permettono di creare centinaia di combinazioni per la personalizzazione dei CD/DVD.

Principali caratteristiche del software Click'N Design V5

- ✚ Interfaccia intuitiva semplice da utilizzare
- ✚ Quick Designer permette di creare in pochi secondi etichette di alta qualità
- ✚ Testi 3D per titoli spettacolari
- ✚ Testi circolari
- ✚ Effetti con sfumature di colori
- ✚ Effetto opacità
- ✚ Potenti ma semplici effetti di ombreggiatura
- ✚ Codici a barre
- ✚ Potenti effetti di elaborazione immagini come ad esempio nitidezza, scala di grigi, incisione, sfocatura, ritaglio, riduzione occhi rossi ed altro
- ✚ Supporto di scanner Twain 32
- ✚ Importazione di tracce, titoli ed informazioni artistiche per CD musicali
- ✚ Disegni 2D per immagini
- ✚ Oggetti 3D accattivanti e facili da utilizzare

Requisiti di Sistema

- ✚ Processore Intel Pentium® II 300 MHz o superiori
- ✚ Windows 98 con IE5 o più veloce, ME, Windows 2000, XP home o professional
- ✚ 128 MB RAM (256 MB o più raccomandati)
- ✚ 40 MB di spazio minimo disponibile sul disco (350 MB per l'installazione completa)
- ✚ Scheda video 16 bit (24 bit raccomandati), risoluzione 1024x768 o superiori
- ✚ Tastiera e mouse o altri strumenti di puntamento
- ✚ Unità CD-ROM
- ✚ Connessione ad internet per funzioni più avanzate

Installazione del software Click'N Design V5

Inserire il software nell'unità CD-ROM del computer. Il programma si avvierà automaticamente. Per l'installazione seguire le istruzioni.

Se il CD non si avvia da solo, avviare manualmente il programma "setup.exe" dal disco Click'N Design V5.

Apertura del programma Click'N Design V5

Fare click sull'icona Click'N Design per aprire il programma.

Schermata iniziale

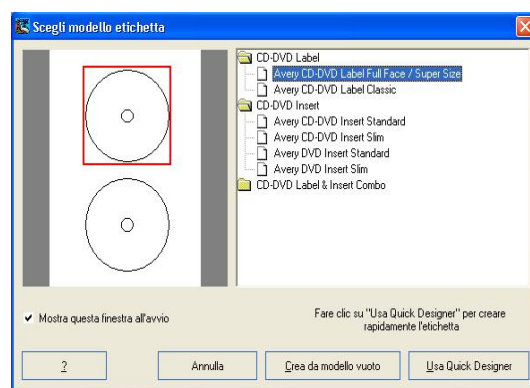
Al momento dell'apertura del software verrà visualizzata una schermata contenente suggerimenti utili per il corretto utilizzo del software.

Fare clic su **Sugg. successivo** per visualizzare le altre schermate, oppure fare clic su **OK** per andare avanti.

Scelta del modello dell'etichetta

Il software Click'N Design può essere utilizzato per la personalizzazione di CD e DVD e di custodie standard e slim.

Scegliere il modello di etichetta adatto al supporto multimediale che si vuole personalizzare facendo clic su una delle voci presenti nella finestra **Scegli modello etichetta**.



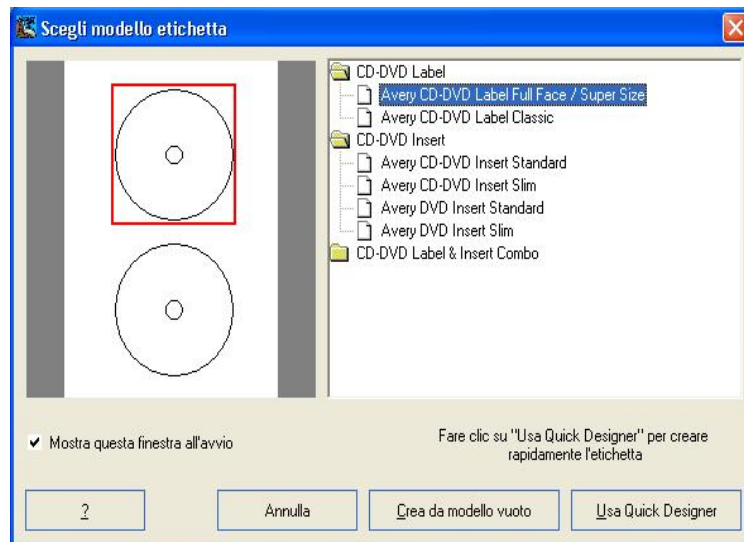
Creazione di un'etichetta per CD/DVD utilizzando il Quick Designer di Click'N Design V5

Il Quick Designer contiene una galleria di modelli pre-disegnati di elevata qualità che permettono di creare etichette in modo semplice soddisfacendo tutte le necessità.

Qui di seguito verrà creata un'etichetta per CD/DVD utilizzando il Quick Designer. Gli stessi passaggi possono essere effettuati per creare copertine per CD/DVD o altri tipi di etichette.

Per iniziare: fare clic su **Scegli modello etichetta**. Se questa finestra non appare sullo schermo, fare clic su **Nuovo** nella barra degli strumenti.

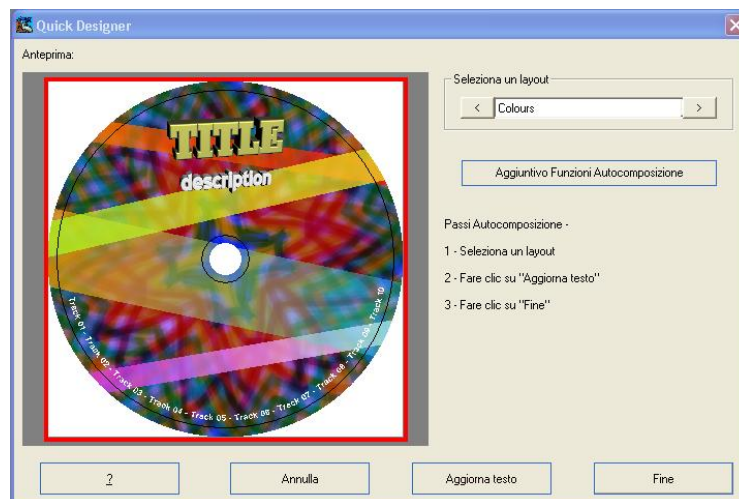
Scegliere il modello dell'etichetta desiderata (es. Avery CD/DVD labels Full-Face/Super Size) nella sezione CD/DVD Label e fare clic su **Usa Quick Designer**.



Note: se il pulsante Usa Quick Designer non è abilitato, nessun Quick Designer è disponibile per quel modello di etichetta.

Scelta del layout e del tema

Per scegliere un layout fare click sui pulsanti di scorrimento laterali di **Seleziona un layout** oppure fare clic al centro sullo spazio bianco. Per questo esempio è stato scelto il layout "Colours".



Fare clic su **Aggiuntivo funzioni autocomposizione** per selezionare il tema. Per scegliere la funzione desiderata fare click sui pulsanti di scorrimento laterali oppure fare clic al centro sullo spazio bianco.

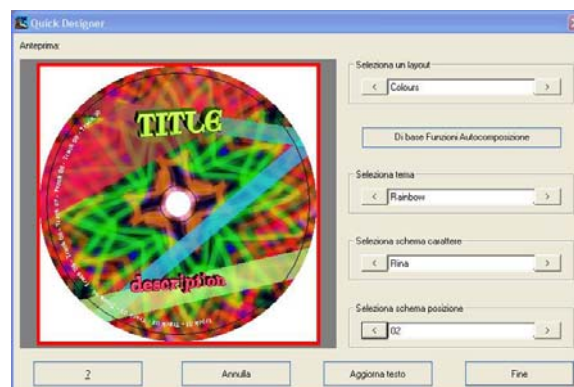
Per questo esempio scegli:

Seleziona tema: Rainbow

Seleziona schema carattere: Rina

Seleziona schema posizione: 02

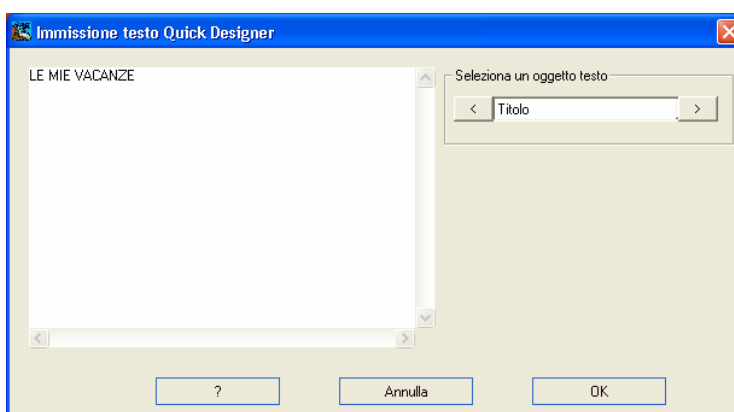
Fare clic su **Fine** per continuare.



Personalizzazione del testo

Per modificare il testo fare clic su **Aggiorna Testo**.

A sinistra in alto della finestra di dialogo apparirà il testo inserito, mentre nella parte destra potranno essere selezionate le varie parti del testo da modificare.



Dopo aver modificato il testo fare clic su **OK** per tornare al Quick Designer e poi su **Fine** per visualizzare l'anteprima dell'etichetta.

Stampa dell'etichetta

Fare clic sull'icona **Stampa** posta sulla barra degli strumenti per procedere con la stampa. Nel caso in cui l'icona non apparisse, fare clic su **File** e poi su **Stampa**.

Calibrazione della stampante

Non tutte le stampanti sono calibrate correttamente e questo potrebbe causare una stampa non corretta. La funzione **Calibra stampante** offre la possibilità di migliorarne i risultati. Se non si è soddisfatti dei risultati di stampa, fare clic su **Strumenti / Calibra stampante**. Questo comando è valido solo per l'utilizzo del Click'N Design, non può essere utilizzato per altre applicazioni.

Come calibrare la stampante

Prima di procedere con la stampa delle etichette/copertine, suggeriamo di fare una prova utilizzando un foglio di carta normale.

Se non si è soddisfatti del risultato ottenuto, procedere con la calibrazione.

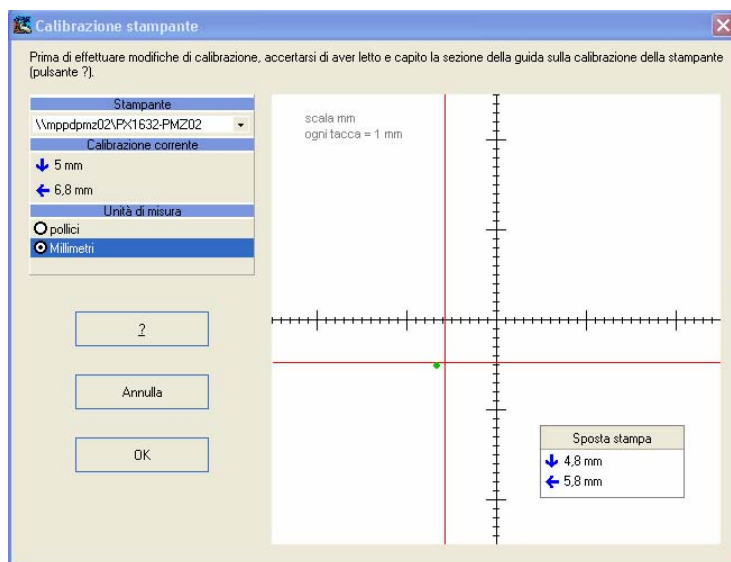
Selezionare la stampante che si intende utilizzare dall'elenco posto a sinistra della finestra.

Selezionare l'unità di misura da utilizzare (pollici o millimetri).

Analizzare la stampa e muovere il cursore per compensare il disallineamento della stampa di prova. Fare clic col tasto sinistro del mouse nel punto desiderato. Apparirà un punto verde.

Se non si è soddisfatti della calibratura scelta questa può essere modificata semplicemente facendo clic su un altro punto.

Fare clic su **OK** per accettare la calibrazione, oppure su **Annulla** per ignorarla.



Un corretto utilizzo della funzione **Calibra stampante** permetterà di ottenere una stampa perfetta.

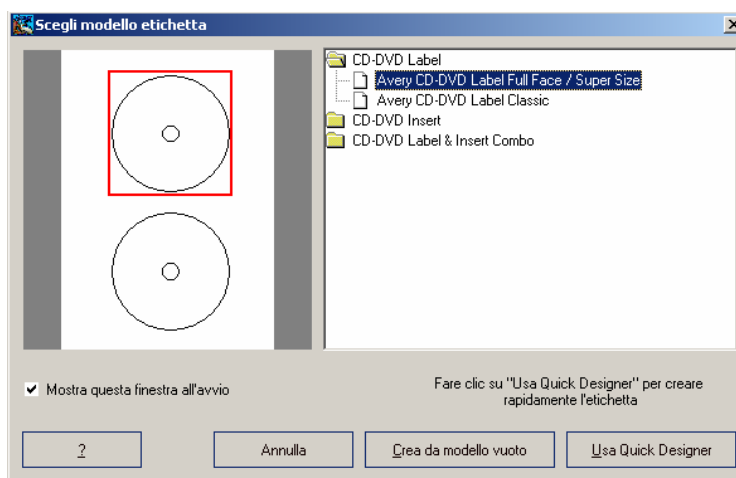
Creazione di un'etichetta per CD/DVD utilizzando un modello vuoto

Qui di seguito verrà creata un'etichetta per CD/DVD utilizzando i modelli bianchi del software Click'N Design. Gli stessi passaggi possono essere effettuati per creare copertine per CD/DVD o altri tipi di etichette.

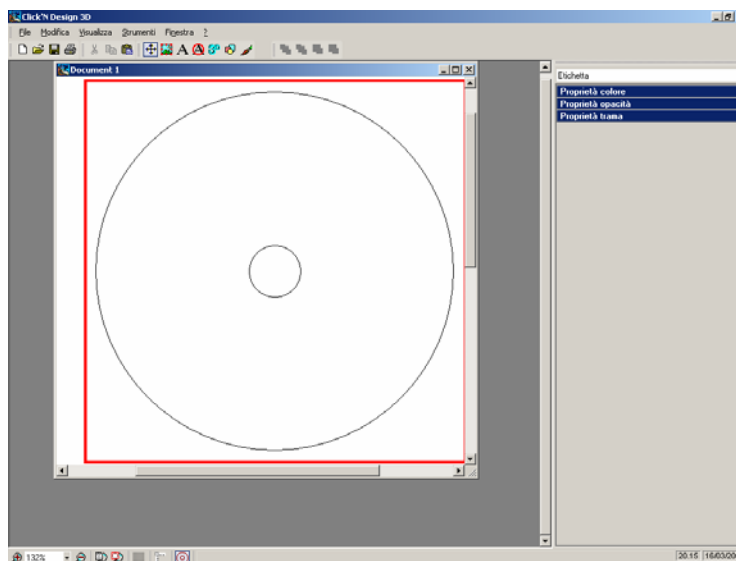
Passo 1: scelta del modello

Fare clic sull'icona posizionata sul desktop e aprire il programma.

Cliccare su **OK** per scegliere il modello desiderato e poi su **Crea da modello vuoto** per procedere.



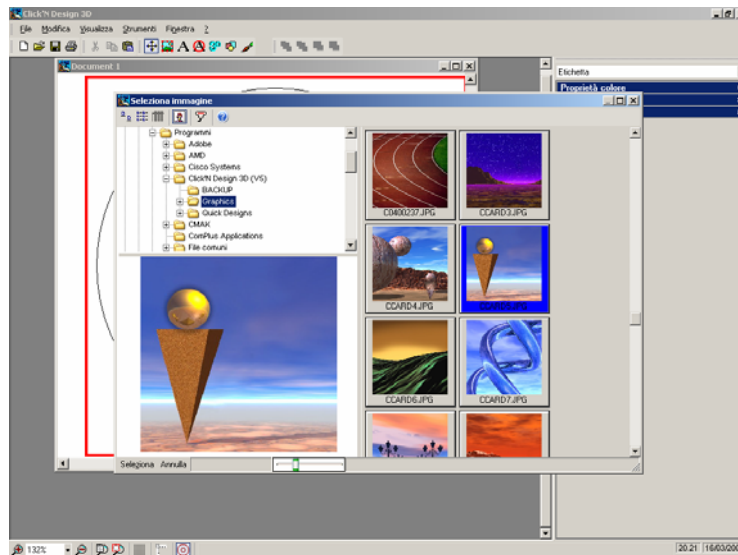
Selezionare l'etichetta che si vuole personalizzare. Un riquadro rosso indicherà l'area di lavoro attiva.



Passo 2: inserimento di un'immagine o applicazione di un effetto.

Inserimento di un'immagine

Fare clic sull'icona **Immagine** nella barra degli strumenti. Il visualizzatore delle anteprime si aprirà mostrando una galleria di immagini installate automaticamente dal software Click'N Design.



Cliccare due volte sull'immagine che si vuole importare.
Per questa prova è stata scelta l'immagine **CCARD5.JPG**.

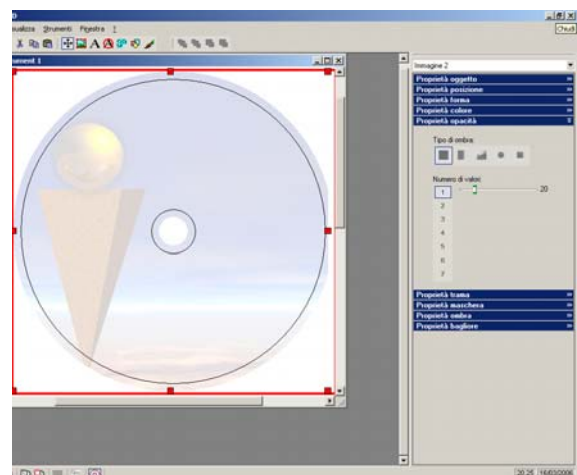
Note: è possibile posizionare l'immagine nel punto desiderato. Per spostarla basta posizionarsi al centro, fare clic sul tasto sinistro del mouse e trascinarla. E' possibile anche cambiare la grandezza dell'immagine posizionando il puntatore sull'angolo destro in basso dell'immagine e trascinarla verso l'interno o l'esterno.

Applicazione di un effetto

E' possibile dare all'immagine un effetto semi trasparente selezionando **Proprietà opacità** dal pannello di controllo posto sul lato destro dell'applicazione.

In questo caso l'intera immagine verrà resa semi trasparente portando la barra scorrevole del **Numero dei valori** a 20.

L'immagine sarà completamente integrata con l'etichetta per CD.



Passo 3: inserimento di un testo 2D o 3D

Testo 2D

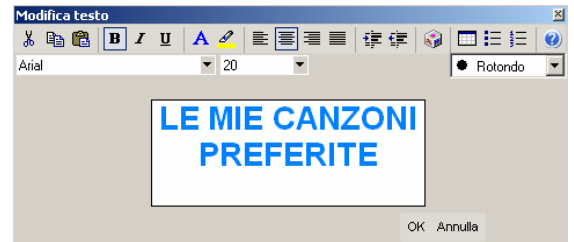
Fare clic sull'icona **Testo** nella barra degli strumenti. Posizionare il cursore del mouse nel punto dove si intende inserire il testo e trascinare il mouse: si aprirà una finestra

contenente la casella di testo. Utilizzare la barra degli strumenti di questa finestra per creare e formattare il testo.

Scrivere nella casella di testo “Le mie canzoni preferite” scegliendo 20 come grandezza del carattere.

Fare clic su **OK** dopo aver formattato il testo.

Per questo esempio si è scelto il colore celeste e il testo è stato scritto in Arial, grassetto.

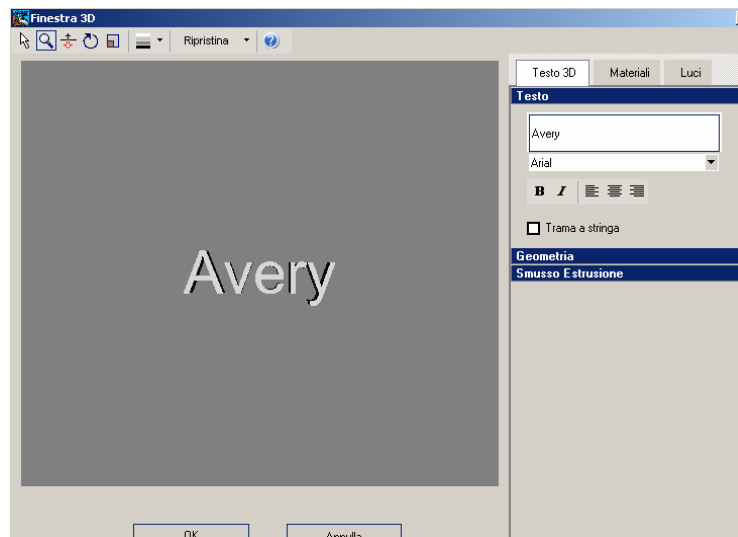


Testo 3D

Fare clic sul pulsante **3D** nella barra delle applicazioni e selezionare **Testo 3D** dal menu che si aprirà.

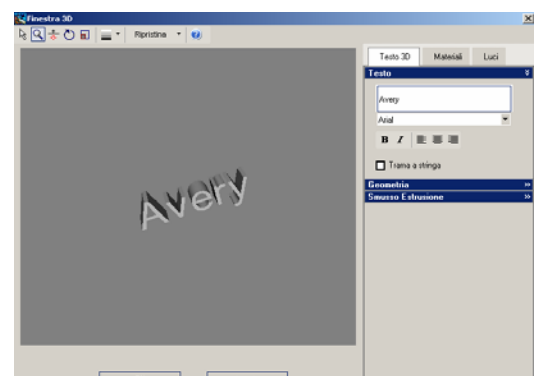
Utilizzare la barra degli strumenti di questa finestra per creare e formattare il testo.

Cliccare sul testo Sample e scrivere “Avery” e su **OK** per applicarlo.



Rotazione del testo

Per ruotare il testo fare clic sul pulsante **Ruota** nella barra degli strumenti, posizionarsi sul testo e trascinare il mouse su di esso per evidenziarlo. Il testo verrà ruotato. Fare clic su **OK**: il testo 3D apparirà sull'etichetta.

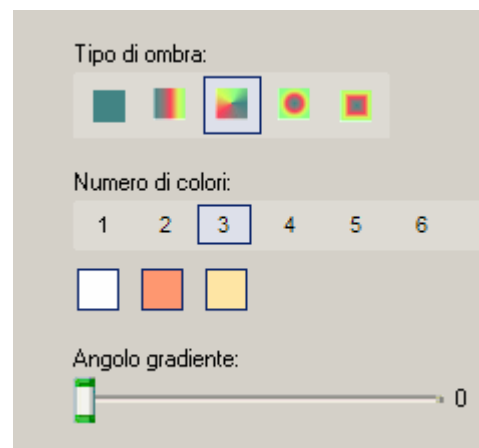


Passo 4: applicazione di un'ombra
Ombreggiatura

Per applicare un'ombreggiatura sullo sfondo di un'etichetta, fare prima clic nell'area bianca (all'interno del riquadro rosso, ma fuori dall'immagine e dal testo 2D o 3D creati). Ciò permetterà di selezionare lo sfondo dell'etichetta e di modificarlo.

Il pannello delle proprietà è posizionato sul lato destro dell'applicazione. Espandere il sotto pannello delle proprietà colore facendo clic su **Proprietà colore**.

Ombreggiature e sfumature sono effetti multi colore in grado di alleggerire il passaggio tra i colori. Click'N Design supporta ombreggiature a tinta unita, lineare, lineari, stellare, radiale e rettangolare con 7 sfumature di colore.



Note: è necessario prima selezionare lo stile di ombreggiatura e poi selezionare la sfumatura di colore.

Dal sotto pannello delle proprietà colore selezionare **Tipo di ombra** e **Numero di colori**
Per questo esempio sono stati scelti:

Tipo di ombra: stellare

Numero di colori: 3

Scegliere 3 gradienti colore (inizialmente tutti i colori sono bianchi rendendo i gradienti invisibili). Cliccare sul riquadro bianco posto sotto ogni numero e selezionare un colore dalla palette che appare.

Passo 5: inserimento di una figura 2D e aggiunta di un'ombra

Figura 2D

Fare clic su **Forme 2D** nella barra degli strumenti per creare una figura 2D e selezionare **Disegna rettangolo**. Posizionare il cursore nel punto in cui si desidera inserire il rettangolo e trascinare il mouse fino al raggiungimento delle dimensioni desiderate.

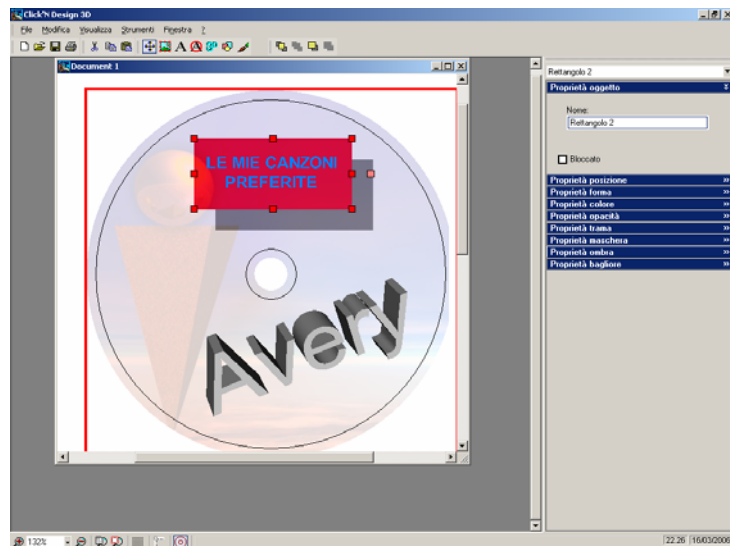
In questo esempio la figura verrà sovrapposta al testo 2D.

La figura può essere colorata facendo clic su **Proprietà colore**.

Per questo esempio la figura verrà colorata di rosso.

E possibile aggiungere un'ombra alla figura selezionando **Proprietà ombra** e facendo clic su **Applica effetto ombra**. L'ombra verrà visualizzata dietro il rettangolo rosso.

Per poter visualizzare il testo che si trova sotto il rettangolo cliccare sull'icona **Porta in secondo piano** situata nella barra degli strumenti.



Passo 6: stampa

Fare clic sull'icona **Stampa** della barra degli strumenti per stampare l'etichetta.