

# Soluzioni innovative per etichette professionali

# Microsoft® Works XP

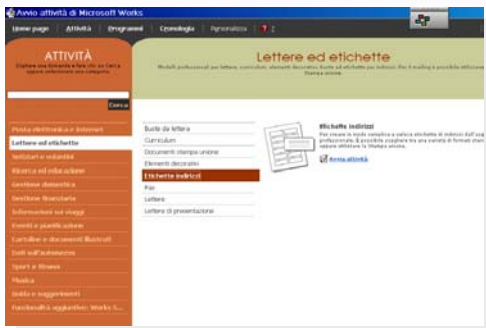


Fig. 1

Aprire Works XP.

Per creare un foglio di etichette uguali cliccare nelle attività LETTERE ETICHETTE, scorrere l'elenco fino a ETICHETTE INDIRIZZI e selezionare AVVIA ATTIVITA'.

Selezionare dalla finestra Etichette COPIA UNO STESSO INDIRIZZO SU TUTTE LE ETICHETTE e scegliere OK.

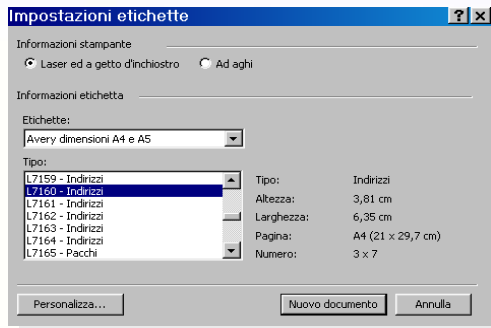


Fig. 2

Selezionare in alto il tipo di stampante (laser o Inkjet) e successivamente Avery Dennison A4 A5 nella sezione ETICHETTE, quindi il codice etichetta desiderato nella sezione TIPO. Evidenziare il codice che si vuole stampare e cliccare su NUOVO DOCUMENTO, a questo punto apparirà l'etichetta su cui inserire il testo.

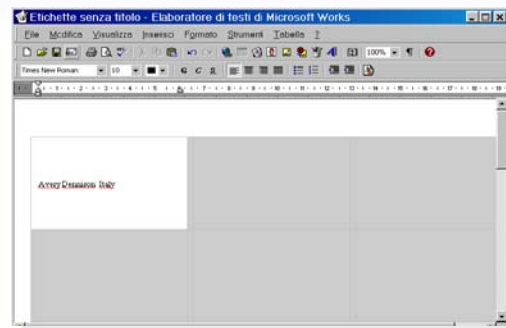


Fig. 3

Evidenziando il testo è possibile modificarne il carattere o il colore. E' possibile anche inserire immagini da unire alle etichette.

Selezionando FILE, STAMPA verrà effettuata la stampa del foglio di etichette desiderato.

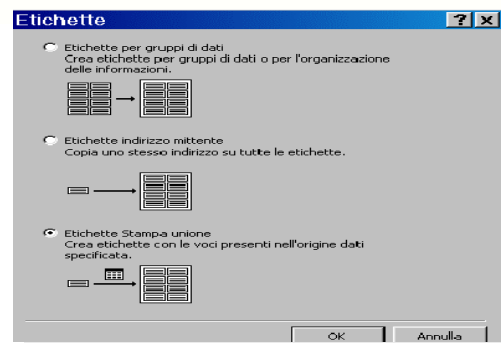


Fig. 4

E' possibile creare un foglio di etichette importando un elenco già esistente.

Selezionare ETICHETTA STAMPA UNIONE e cliccare su OK. Nella finestra di dialogo successiva scegliere il formato Avery su cui si vuole stampare.

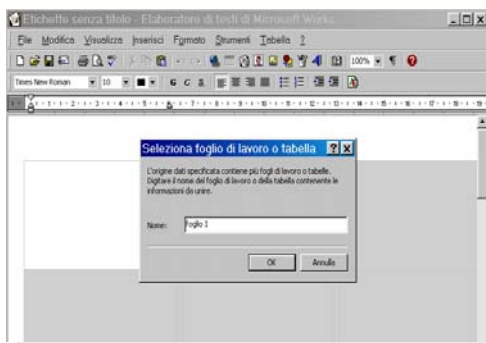


Fig. 5

Nella finestra di dialogo ORIGINI DATI selezionare UNISCI INFORMAZIONI CONTENUTE IN UN ALTRO TIPO DI FILE, scegliere il file di database da importare (es. Excell sarà \*.xls). Se il file non compare nella finestra di dialogo, cliccare su CERCA IN per selezionare la cartella di lavoro nella quale è stato salvato il file (es. C:\Documenti). Selezionare il file da importare e cliccare su APRI.

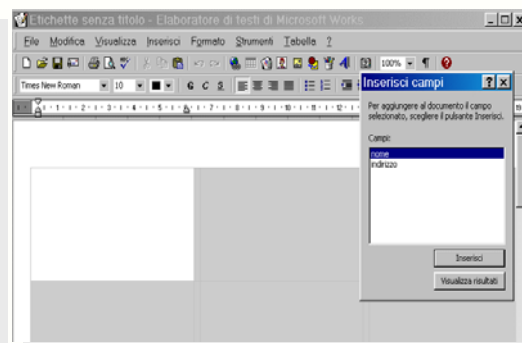


Fig. 6

Nella finestra di dialogo successiva si potranno inserire i campi da importare sull'etichetta Avery scelta in precedenza. Una volta inseriti tutti i campi, cliccare su VISUALIZZA RISULTATI e apparirà l'etichetta con i dati inseriti. Cliccare su FILE e STAMPA per stampare le etichette.

Numero Verde  
**800-373667**

[www.europe.avery.com](http://www.europe.avery.com) - [www.avery.it](http://www.avery.it)  
[consumer.centre@eu.averydennison.com](mailto:consumer.centre@eu.averydennison.com)

