

Soluzioni innovative per etichette professionali

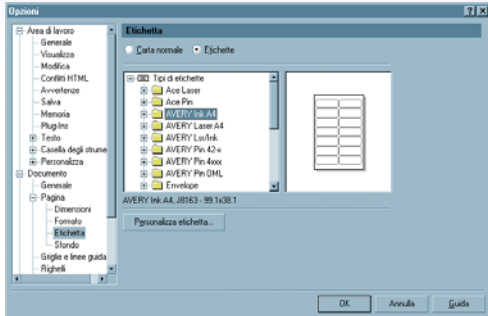


Fig. 1

Aprire CorelDraw; se appare la finestra di benvenuto, scegliere NUOVA IMMAGINE.

Selezionare STRUMENTI/OPZIONI e nella finestra di dialogo scegliere DOCUMENTO/PAGINA/ETICHETTA.

Far scorrere l'elenco di cartelle in TIPI DI ETICHETTE e selezionare la gamma Avery più consona alle proprie esigenze.

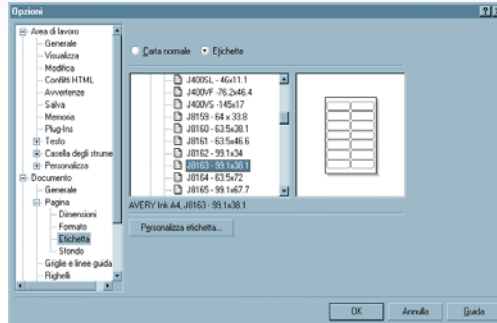


Fig. 2

Se le cartelle Avery Inkjet/Laser A4 non sono installate seguire la seguente procedura:

Dal CD n. 1 di CorelDraw, aprire la cartella PROGRAMS\DATA e copiare i file **Averyin4.tpl** e **Averyls4.tpl** nella cartella

C:\Corel\Graphics8\programs\data.

Riaprendo il programma CorelDraw, nella finestra ETICHETTE saranno presenti le cartelle Avery.



Fig. 3

Cliccando due volte sulla cartella desiderata dei prodotti Avery apparirà l'elenco dei prodotti, selezionare il codice prodotto desiderato e premendo OK apparirà, a video, il formato dell'etichetta selezionata.

Aggiungere testo, immagini, disegni e personalizzare l'etichetta a piacere.

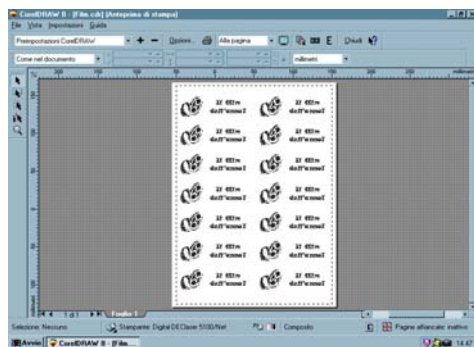


Fig. 4

Selezionando FILE/ANTEPRIMA DI STAMPA si potrà visualizzare l'etichetta creata sull'intero foglio.

In questo modo si otterrà un foglio di ETICHETTE UGUALI.



Fig. 5

Per creare in un foglio ETICHETTE UNA DIVERSA DALL'ALTRA, premere il segno + che si trova sulla barra di stato, in basso a sinistra nella sezione dedicata alle pagine.

Aggiungendo una pagina si aggiungerà un'etichetta, che potrà poi essere personalizzata con testo e immagini.

A lavoro finito selezionando FILE/ ANTEPRIMA DI STAMPA si potrà visualizzarne il risultato.

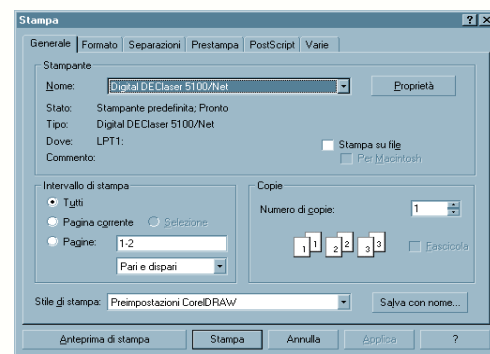


Fig. 6

Salvare il lavoro con il comando SALVA dal menu FILE.

Per stampare i fogli di etichette creati selezionare STAMPA dal menu FILE.

